

Link do produktu: <https://inhalatorywodoru.pl/stojak-pneumatyczny-ps-rdpro-p-159.html>



Stojak pneumatyczny PS-RDPRO

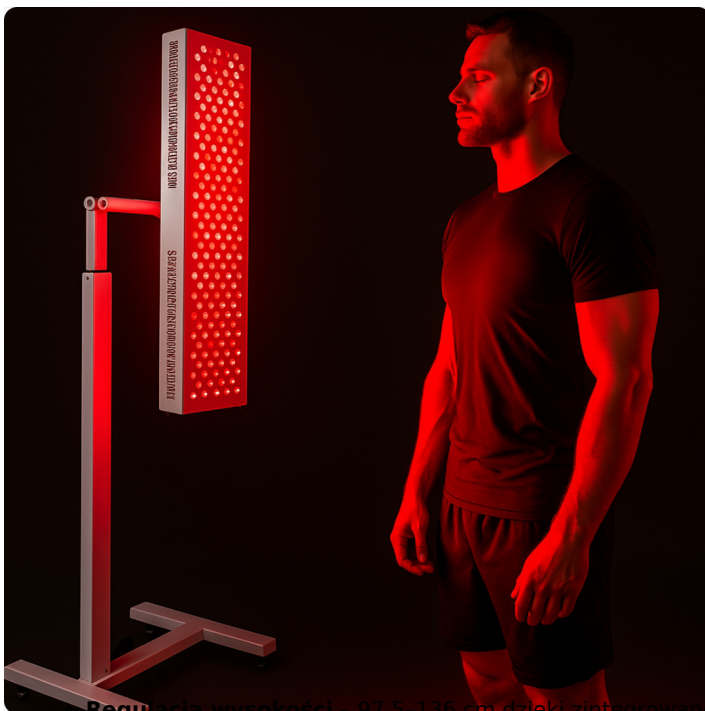
Cena brutto	1 299,00 zł
Cena netto	1 056,10 zł
Cena poprzednia	1 699,00 zł
Dostępność	Dostępny
Czas wysyłki	3 dni
Numer katalogowy	RED_PSRDPRO
Kod EAN	5905629887405

Opis produktu

REDDOT Stojak Pneumatyczny (PS) – profesjonalny stojak z regulacją wysokości do paneli LED

REDDOT Pneumatic Stand (Model: PS) to solidny, cichy i wygodny w obsłudze stojak do paneli LED REDDOT. Pneumatyczna regulacja wysokości ułatwia szybkie ustawienie panelu w pozycji pionowej lub poziomej i dopasowanie do wzrostu użytkownika czy scenariusza zabiegowego. Konstrukcja z zimnogiętych profili stalowych, zabezpieczona antykorozyjnie, gwarantuje stabilność i długą żywotność, a aluminiowe elementy wykończeniowe dbają o estetykę.

Główne zalety stojaka REDDOT PS



Regulacja wysokości 97,5 – 196 cm dzięki zintegrowanemu siłownikowi pneumatycznemu; płynne dopasowanie do

pozycji leżącej, siedzącej i stojącej.

- **Cicha i płynna praca** – precyzyjne ustawienie panelu bez wysiłku; idealne do gabinetów, studiów wellness i użytkownika domowego.
- **Pozycja pion/poziom** – łatwe przełączanie między terapią całego ciała a pracą na wybranych partiach.
- **Wytrzymała konstrukcja** – stalowa rama (zimnogięte profile) + aluminium; powłoki antykorozyjne dla trwałości w wymagających warunkach.
- **Uniwersalna kompatybilność** – RD1000, RD1500, RD3000, RDPro1500, RDPro3000, RDPro300-FS, RDPro1500-FS, RDPro3000-FS.
- **Bezpieczeństwo i trwałość** – udźwig do 23 kg, stabilna podstawa, elementy zabezpieczające użytkownika, **3 lata gwarancji**.

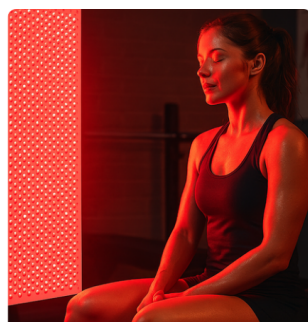
REDDOT PS powstał z myślą o wygodzie operatora i bezpieczeństwie pacjenta. Zapewnia ergonomiczne ustawienie paneli LED, skraca czas przygotowania stanowiska i zwiększa komfort pracy przy zabiegach oraz w codziennej rutynie regeneracyjnej.

Charakterystyka i zastosowanie

- **Kliniki i gabinety** – szybkie pozycjonowanie panelu, ergonomia pracy terapeutów, stała stabilność podczas zabiegu.
- **Studia sportowe i siłownie** – łatwa regulacja wysokości i kąta dla protokołów regeneracji powysiłkowej.
- **Użytkowanie domowe** – kompaktowa podstawa, stabilne mocowanie, intuicyjna obsługa.



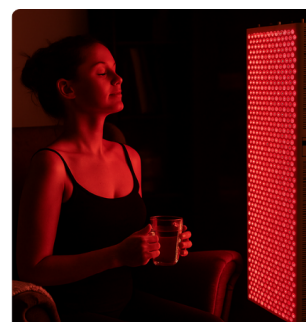
FIZJOTERAPIA I REHABILITACJA



SPORT



KOSMETOLOGIA I ANTI-AGE



DOMOWA TERAPIA

Specyfikacja techniczna

Model	PS-RDPRO
Zakres wysokości	97,5 – 136 cm (pneumatyczna regulacja)
Maksymalne obciążenie	23 kg
Wymiary podstawy	63,5 × 41 × 97,5 cm
Kompatybilne panele	RDPRO750-FS7, RD1500, RDPRO1500-FS7, RDPRO3000, RDPRO3000-FS7
Materiał	Stal (żelazo) + aluminium, zabezpieczenie antykorozyjne
Gwarancja	3 lata

Zestaw zawiera

- Stojak pneumatyczny PS-RDPRO
- Komplet akcesoriów montażowych
- Instrukcja obsługi



Uwaga: przed montażem upewnij się, że model panelu LED znajduje się na liście kompatybilności. Zawsze stosuj się do instrukcji producenta i zaleceń BHP.



GWARANCJA BEZPIECZEŃSTWA I SKUTECZNOŚCI · TECHNOLOGIA KLASY PREMIUM